

LEGENDA MATERIÁLOV

- ŽELEZOBETONOVÉ KONŠTRUKCIE Z VODOSTAVEBNÉHO BETÓNU hr. 200 mm
(PRESNÉ OZNAČENIE TRIEDY BETÓNU A DRUHÚ VÝSTUŽNÚ, OCELE POŽRI V PROJEKTE 'STATIKA')
- CEMENTOBETONOVÝ KRYT V SPÁDE
- PODKLADNÝ BETÓN hr. 100 mm
- RASTLÝ TERÉN POD PODKLADNÝM BETÓNOM ZHUTNUTÝ
- RASTLÝ TERÉN

PI - SKLADBA PODLAHY NA TERÉNE

- CEMENTOBETONOVÝ KRYT V SPÁDE
- KRYNNÁ VRSTVA Z GEOTEXTILIA 300 g/m2, napr. FATRATEX 300 H
- VODOPRÚDZAJNÁ VRSTVA PREKRYTIA NEJSMŤ DO PODLOŽIA - FATRAFOL 803
- OCHRANNÁ VRSTVA - GEOTEXTILIA 300 g/m2, napr. FATRATEX 300 H
- VODOSTAVEBNÝ ŽELEZOBETÓN
- (PRESNÉ OZNAČENIE TRIEDY BETÓNU A DRUHÚ VÝSTUŽNÚ OCELE POŽRI V PROJEKTE 'STATIKA')
- PODKLADNÝ BETÓN
- RASTLÝ TERÉN ZHUTNUTÝ

PE1 - SKLADBA POJAZDNEHO CHODNIKA

- BETONOVÁ DUBAŽA PREMAC KLASIKO, BEZSKÁROVIA, ROZMER 200 x 200 x 80 mm, FARBA SIVÁ
- DUBAŽA ZAKRYTÁ ZAKRYTÝM KAMENOM S ROZPRESTRETÍM A ZHUTNUTÍM CEGM C, 8/10 (C 6/8)
- PODKLAD ZO STROKORINY hr. 3243 mm S ROZPRESTRETÍM A ZHUTNUTÍM
- RASTLÝ TERÉN ZHUTNUTÝ

S1 - ŠIKMÁ STRECHA S PLECHOVOU KRYTINOU /bez tepelnej izolácie/

- PLECHOVÁ STREŠNÁ KRYTINA PRISTIEŠKU Z OCELOVÉHO ZINKOVANÉHO TRAPEZOVÉHO PLECHU
- FAREBNÝ ODTIEŇ: RAL 7035 SVETLOSEDA
- PODLA ODPORUČANÍ VYROBCU ZREALIZOVAŤ ROZMESTENIE NEZACHYŤAČOV, SNEHU
- OCELOVÁ STREŠNÁ KONŠTRUKCIA, KOTVENIE KRYTINY DO PRÍKOV STREŠNEHO ZAVETRENIA
- PODLA ODPORUČANÁ VYROBCU KRYTINY
- POZNÁMKA č. 1: POSTUP KLEBNÁ SPÁJANIE AJO KOTVENIA KRYTINY PODLAŽIE ZREALIZOVAŤ PODLA TECHNOLOGICKÝCH
- POZNÁMKA č. 2: SÚČASŤOU PODLAŽKY STREŠNÉ KRYTINY MUSÍ BYŤ AJ PRISLUŠNOST' ODPORUČANÉ VYROBCOM, napr. LENOVANIE PRESTUPOV STREŠNOU KONŠTRUKCÍOU.

LEGENDA OZNAČENÍ POVRCHOVÝCH ÚPRAV

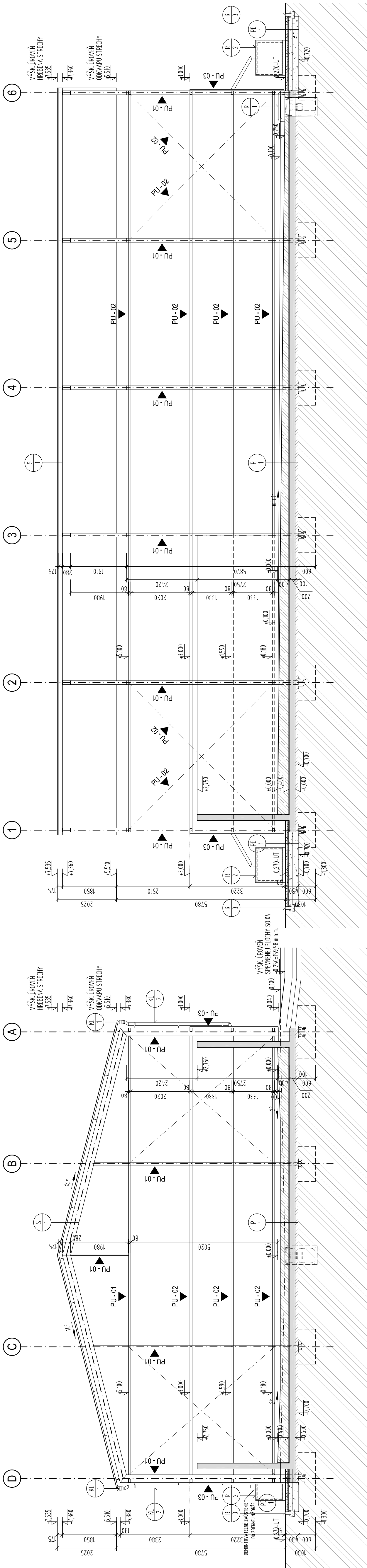
- PU-01 OCHRANNÝ VÁTER Z POLYURETÁNOVEJ DVOJZLOŽKOVEJ JEDNOVRSTVOVEJ FARBY, MATNEJ RAL 5005 (modrá) - nosné oceľové prvky sľahy a rány/
- PU-02 OCHRANNÝ VÁTER Z POLYURETÁNOVEJ DVOJZLOŽKOVEJ JEDNOVRSTVOVEJ FARBY, MATNEJ RAL 7011 (tmavoseda) - pozdĺžne prvky a prvky zavetrenia
- PU-03 FAREBNÉ PREVEDENÉ POVRCHOVEJ ÚPRAVY TRAPEZOVÉHO PLECHU RAL 7035 (svetloseda) - opätovanie a zasrások trapezovým plechom

POZNÁMKA: PRED REALIZÁCIOU VÁTERU OVIETI FAREBNÝ ODTIEŇ U NIESTORA

- PRÍPADNÉ ZMENY PROJEKTU JE NUTNÉ PRED ICH REALIZÁCIOU PREKONZULTOVAŤ S AUTOROM PROJEKTU, ICH REALIZÁCIA JE MOŽNÁ NA ZÁKLADE JEHO PÍSMENNÉHO SUHLASU !
- PRÍPADNÉ NEJASNOSTI V PROJEKTE JE NUTNÉ BEZODKLADNE OZNÁMIŤ ZODPOVEDNÉMU PROJEKTANTOV! !
- PROJEKTOVANÉ ROZMERY STAVEBNÝCH VÝROBKOV A KONŠTRUKCII JE NUTNÉ PRED ICH ZADANÍM DO VÝROBY OVIETI PRIMERANÍM PRIAMO NA STAVBE !

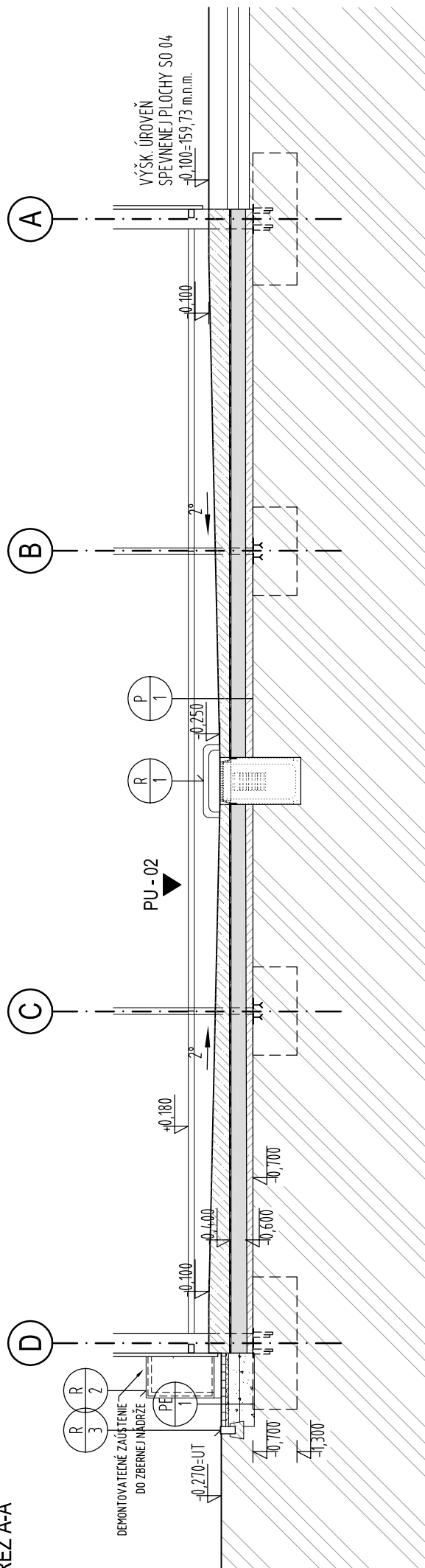
±0.000 = 159.83 m.n.m.

AUTÓR PROJEKTU	HYDROCOOP spol. s r.o. Bratislava		
HLAVNÝ INŽINIER PROJEKTU	Ing. Peter Slezák		
ZODPOVEDNÝ PROJEKTANT	Ing. Zlatica Janečková		
VYPRACOVÁLA	Ing. Zlatica Janečková, Ing. Katarína Horačková		
INVESTOR	Mesto Malacky, Bernolákova 5188/1A, Malacky		
MIESTO STAVBY	parc.č. C KN 5389/3 až 7, 5389/18, 5389/19, 3613/14, 5389/19, k.ú. Ma, okr. MA		
STAVEBNÝ OBJEKT	parc.č. E KN 5961/1, k.ú. Malacky, okres Malacky		
ČASŤ	SO 05 Hala na prípravu vstupných surovín		
DRUH STAVBY	SO 05.1 Architektonicko-stavebné riešenie		
NÁZOV VÝKRESU	MALACKY - KOMPOSTÁREŇ		STUPEŇ
			RPD
Zvislý rez A-A', B-B', C-C'			FORMÁT
			5x44
		ČÍSLO VÝKRESU	MIERKA
			1:15
		A-04	



REZ A-A'

REZ C-C'



REZ B-B'